

SISTEMI DI FISSAGGIO



DADI E BULLONI

6 POINT METRIC/IMPERIAL

METRIC DADI K

Codice	Misura
NOR210413 3X.5	M3 X 0.5
NOR210413 4X.7	M4 X 0.7
NOR210413 5X.8	M5 X 0.8
NOR210413 6X1	M6 X 1.0
NOR210413 7X1	M7 X 1.0
NOR210413 8X1	M8 X 1.0
NOR210413 8X1.25	M8 X 1.25
NOR210413 10X1.25	M10 X 1.25
NOR210413 10X1.5	M10 X 1.5
NOR210413 12X1.25	M12 X 1.25
NOR210413 12X1.5	M12 X 1.5
NOR210413 12X1.75	M12 X 1.75
NOR210413 14X1.5	N M14 X 1.5



IMPERIAL DADI K

Codice	Misura
MS21042-06	6/32 UNF
MS21042L3	10/32 UNF
MS21042L4	1/4 UNF
MS21042L5	5/16 UNF
MS21042L6	3/8 UNF
MS21042L7	7/16 UNF
MS21042L8	1/2 UNF
MS21042L9	9/16 UNF
MS21042L10	5/8 UNF

HI TEMP DADI K

Codice	Misura
LN9161 04	M4 X 0.7
LN9161 05	M5 X 0.8
LN9161 06	M6 X 1
LN9161 07	M7 X 1
LN9161 08	M8 X 1.25
LN9161 10	M10 X 1.5
LN9161 12	M12 X 1.5
IMPERIAL HI	TEMP DADI K
H41-4	1/4 UNF
H41-5	5/16 UNF
H41-6	3/8 UNF

PIASTRINE FILETTATE



IMPERIAL FLOATING ANCHOR NUTS

Codice	Misura
MS21059L08	8/32 UNF
MS21059L3	10/32 UNF
MS21059L4	1/4 UNF

METRIC FLOATING ANCHOR NUTS

LN29679AM3	M3 X 0.5
LN29679AM4	M4 X 0.7
LN29679AM5	M5 X 0.8
LN29679AM6	M6 X 1.0
LN29679AM8	M8 X 1.25



IMPERIAL FIXED ANCHOR NUTS

Codice	Misura
MS21047L08	8/32 UNF
MS21047L3	10/32 UNF
MS21047L4	1/4 UNF

METRIC FIXED ANCHOR NUTS

LN29671AM3	M3 X 0.5
LN29671AM4	M4 X 0.7
LN29671AM5	M5 X 0.8
LN29671AM6	M6 X 1.0
LN29671AM8	M8 X 1.25



IMPERIAL CAPTIVE WASHER NUTS

Codice	Misura
KFN 542-4	1/4 UNF
KFN542-5	5/16 UNF

METRIC CAPTIVE WASHER NUTS

DRS10-06	M6 X 1.0
DRS10-08	M8 X 1.25
DRS10-10	M10 X 1.5
DRS10-12	M12 X 1.5

DADI BORDATI



THIN = 0.032"

Codice	Misura	Codice	Misura
AN960-08L	8/32	AN960-10R	10/32
AN960-10L	10/32	AN960-416R	1/4
AN960-416L	1/4	AN960-516R	5/16
AN960-516L	5/16	AN960-616R	3/8
AN960-616L	3/8	AN960-716R	7/16
AN960-716L	7/16	AN960-816R	1/2
AN960-816L	1/2	AN960-916R	9/16
AN960-916L	9/16	AN960-1016R	5/8
AN960-1016L	5/8		
AN960-1216L	3/4		

THICK = 0.063"



NAS BOLT SIZE CHART

Dash No.	Grip length	1103	1104	1105	1106
-1	0.062	0.338	0.378	0.437	0.453
-2	0.125	0.401	0.441	0.500	0.516
-3	0.188	0.464	0.504	0.563	0.579
-4	0.250	0.526	0.566	0.625	0.641
-5	0.312	0.588	0.628	0.687	0.703
-6	0.375	0.651	0.691	0.750	0.766

Tutte le misure sono espresse in pollici decimali



NAS BOLT SIZE CHART

Dash No.	Grip length	1303	1304	1305	1306
-1	0.062	0.400	0.487	0.531	0.640
-2	0.125	0.463	0.550	0.594	0.703
-3	0.188	0.526	0.613	0.657	0.766
-4	0.250	0.588	0.675	0.719	0.828
-5	0.312	0.650	0.737	0.781	0.890
-6	0.375	0.713	0.800	0.844	0.953

Tutte le misure sono espresse in pollici decimali

AUTOBLOCCANTE NYLOCS

Dadi autobloccanti aereo più comuni e poco costosi. Riutilizzabile quasi all'infinito, con una resistenza a trazione nominale di 125.000 psi e 250°F di temperatura.

Disponibile come altezza standard per adattarsi alla serie 13 di bulloni NAS o altezza ridotta per adattarsi alla serie 11 di bulloni NAS.

Misura ridotta		Misura standard	
Codice	Misura	Codice	Misura
AN364-1032A	10/32 UNF	AN365-1032A	10/32 UNF
AN364-428A	1/4 UNF	AN365-428A	1/4 UNF
AN364-524A	5/16 UNF	AN365-524A	5/16 UNF
AN364-624A	3/8 UNF	AN365-624A	3/8 UNF

BULLONI DI CHIUSURA TOLLERANZA SERIE NAS 11 E 13

Bulloni National Aerospace Standard, filettatura fine, bulloni esagonali con fossetta in testa, hanno una resistenza minima alla trazione di 160.000 psi e una resistenza minima al taglio di 95.000 psi. Lunghezza della filettatura coerente all'interno di ogni diametro (serie 11 presenta un filo più corto), le lunghezze sono disponibili in incrementi di 1/16". Bulloni utilizzati per alta qualità, ad alta resistenza.

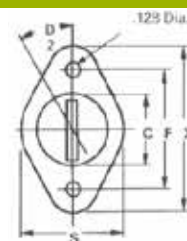
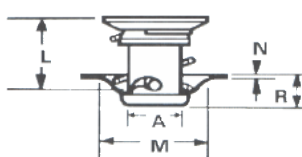
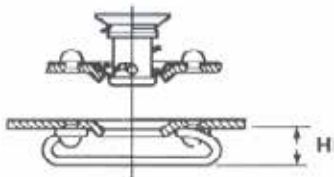


Serie 11	UNF	Lunghezza	Serie 13	UNF	Lunghezza
1103	10-32	0.276	1303	10-32	0.338
1104	1/4 - 28	0.316	1304	1/4 - 28	0.425
1105	5/16 - 24	0.375	1305	5/16 - 24	0.469
1106	3/8 - 24	0.391	1306	3/8 - 24	0.578

Tutte le misure sono espresse in pollici decimali

Tutte le misure sono espresse in pollici decimali

FERMI AUTO ESPULSIONE D ZUS



FERMI

Codice	Lung. albero
EHF5-40	0.400"
EHF5-45	0.450"
EHF5-50	0.500"
EHF5-55	0.550"
EHF5-60	0.600"
EHF5-65	0.650"
EHF5-70	0.700"
EHF5-85	0.850"
EHF6-50	0.500"
EHF6-60	0.600"
EHF6-65	0.650"
EHF6-70	0.700"
EHF6-75	0.750"

Misure	EHF5	EHF6
A	5/16"	3/8"
C	5/8"	3/4"
D	30 DEG	23 DEG
F	1.06"	1.35"
M	11/16"	7/8"
N	0.022"	0.025"
R	0.27"	0.31"
S	7/8"	1 3/32"
X	1.47"	1.725"

SPRINGS SERIE 5

Codice	Spring clearance H
S5-200	0.200"
S5-225	0.225"
S5-250	0.250"
S5-300	0.300"
S5-325	0.325"

SPRINGS SERIE 6

Codice	Spring clearance H
S6-250	0.250"
S6-300	0.300"
S6-400	0.400"
S6-425	0.425"

Sono progettati per l'uso su superfici curve o sagomate dove l'espulsione del dispositivo di fissaggio è essenziale per la rimozione.

Il meccanismo di espulsione dà anche un segnale istantaneo che l'aggancio è sbloccato.

Le EHF sono disponibili solo con la testa a filo.

Le EHF5 utilizzano molle 'S5' e le EHF6 utilizzano molle 'S6'.

Tutti i dispositivi di fissaggio EHF sono in acciaio zincato lieve.

Per calcolare il corretto accoppiamento del dispositivo di fissaggio e molla utilizzare la seguente formula: Sommare lo spessore di entrambi i pannelli da fissare ed il passaggio molla (Dim H). Sottrarre la deformazione elastica (0,047" per 5 serie / 0,062" per 6 serie). Quindi selezionare il dispositivo di fissaggio con la lunghezza dell'albero più vicino (Dim L).

CHIUSURE A LEVA



SERIE TL 802

Hanno profilo sottile (15,5 mm) serrature e le loro basi sono completamente contenute sotto la leva. Hanno un link curvo per la tensione e sono disponibili in zinco o cromato finitura o acciaio inox ad ordine speciale.

Codice	Descrizione
TL 802 -2	ZINC PLATED STRIKE
TL 802 B	ZINC PLATED LATCH

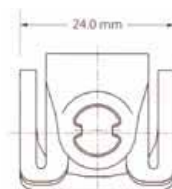
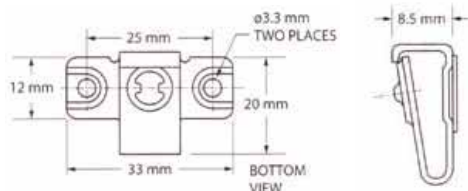


SERIE TL 100

Fermi ad alta resistenza e sono dotate di un collegamento filettato per presa regolabile e la tensione della holding. Disponibile anche con un blocco secondario manuale per evitare il rilascio accidentale. Larghezza 30 mm.

Codice	Descrizione
TL 100A	ZINC PLATED STRIKE
TL 100AX	ZINC PLATED LATCH WITH SECONDARY LOCK
TL 100-5	ZINC PLATED STRIKE FOR BOTH LATCHES

FERMI ROTANTI PANEX 1/4 DI GIRO



Lunghezza stud	TMT (mm)	Lunghezza stud	TMT (mm)	Lunghezza stud	TMT (mm)	Lunghezza stud	TMT (mm)	Lunghezza stud	TMT (mm)
2.5- 3.4	10	8.5- 9.4	16	14.5 - 15.4	22	20.5 - 21.4	28	26.5 - 27.4	34
3.5- 4.4	11	9.5 -10.4	17	15.5 -16.4	23	21.5 - 22.4	29	27.5 - 28.4	35
4.5- 5.4	12	10.5 - 11.4	18	16.5 - 17.4	24	22.5 - 23.4	30	28.5 - 29.4	36
5.5- 6.4	13	11.5 - 12.4	19	17.5 - 18.4	25	23.5 - 24.4	31	29.5 - 30.4	37
6.5- 7.4	14	12.5 - 13.4	20	18.5 - 19.4	26	24.5 - 25.4	32	30.5 - 31.4	38
7.5- 8.4	15	13.5 - 14.4	21	19.5 - 20.4	27	25.5 - 26.4	33		

STUDS RECEPTACLES & RETAINERS

Codice	Descrizione
316 1** 190	ZINC PLATED, SLOTTED HEAD STUD (** = LENGTH)
316 4** 190	ZINC PLATED, RING HANDLE STUD (** = LENGTH)
336 400 190	RIVET-ON RECEPTACLE
336 300 190	PUSH-ON RECEPTACLE
326 100 040	6 mm PLASTIC RETAINER
326 101 190	6 mm STEEL RETAINER



TMT = P+Q+X
 Aggiungere 0,7 mm
 quando si usa la rondella

SISTEMI DI FISSAGGIO SCORREVOLI



Codice	Descrizione
TARGET	Sistemi di fissaggio scorrevoli
150003	Bush

Questo fermo comprende: una barra scorrevole che viene fornita assemblata, una piastra di fissaggio/alloggiamento che è rivettata al pannello. Questo sistema di fissaggio può essere rivettato o avvitato al supporto utente.

CAMLOC - BULLONI - FASCETTE

CAMLOC 1/4 DI GIRO VELOCE 2600



Codice	Profondità fissaggio - Tipo
2600-1	0.76-1.51 mm SLOT HEAD
2600-2	1.52-2.27 mm SLOT HEAD
2600-3	2.28-3.03 mm SLOT HEAD
2600-4	3.04-3.80 mm SLOT HEAD
2600-5	3.81-4.56 mm SLOT HEAD
2600-6	4.57-5.32 mm SLOT HEAD
2600-7	5.33-6.08 mm SLOT HEAD
2600-8	6.09-6.84 mm SLOT HEAD
2600-9	6.85-7.61 mm SLOT HEAD
2600-10	7.62-8.37 mm SLOT HEAD

CAMLOC 1/4 DI GIRO VELOCE 26S8



Codice	Profondità fissaggio - Tipo
26S8-1	0.76-1.51 mm CROSS HEAD
26S8-2	1.52-2.27 mm CROSS HEAD
26S8-3	2.28-3.03 mm CROSS HEAD
26S8-4	3.04-3.80 mm CROSS HEAD
26S8-5	3.81-4.56 mm CROSS HEAD
26S8-6	4.57-5.32 mm CROSS HEAD
26S8-7	5.33-6.08 mm CROSS HEAD
26S8-8	6.09-6.84 mm CROSS HEAD
26S8-9	6.85-7.61 mm CROSS HEAD
26S8-10	7.62-8.37 mm CROSS HEAD

CAMLOC FERMI DI BLOCCO SECONDARI



Codice	Descrizione
V951L041X1AGV	ZINC PLATED LATCH
V951L71AGV	ZINC PLATED STRIKE
V951L041X1BP	S/S LATCH
51L71BF	S/S STRIKE

FASCETTE MANICOTTI

Codice	Misure
0553-932	32 X 44
0553-938	38 X 50
0553-944	44 X 56
0553-950	50 X 56
0553-958	58 X 75
0553-968	68 X 85



FASCETTE ABA

Codice	Misure
0553 19 28	19 x 28
0553 22 32	22 x 32
0553 26 38	26 x 38
0553 32 44	32 x 44
0053 38 50	38 x 50
0053 44 56	44 x 56



IMPERIAL LOCKNUTS

Dadi in acciaio zincato dolce. Aggiungere "L/H" per mano sinistra e "R/H" per mano destra.



Modello	UNF - SINISTRA	Modello	UNF - DESTRA
LOC 1/4	1/4	LOC 1/2	1/2
LOC 5/16	5/16	LOC 9/16	9/16
LOC 3/8	3/8	LOC 5/8	5/8
LOC 7/16	7/16	LOC 3/4	3/4
LOC 1/2	1/2	LOC 7/8	7/8

LIVE LOCK

Gli elementi di fissaggio Livelock sono progettati per fornire un'alta trazione di carico e resistenza alle vibrazioni grazie al basso profilo e al peso contenuto.

100°C / Sunk recess HEX livelock

Modello	Descrizione
CA1820-0	0.098-0.155 Grip range
CA1820-1	0.156-0.250 Grip range
CA1820-2	0.251-0.343 Grip range
CA1820-3	0.344-.0437 Grip range
CA18157	Ricettacolo



FASCETTE

Fascette Thomas & Betts, con linguetta in acciaio.

Modello	Descrizione
05022410	Fascetta in nylon C/ DENT. MET. NERA 4,5 x 360 (100 pz)
0502210	Fascetta in nylon C/ DENT. MET. NERA 3,5 x 280 (100 pz)
0502221	Fascetta in nylon C/ DENT. MET. NERA 3,5 x 140 (100 pz)
0502211	Fascetta in nylon C/ DENT. MET. NERA 2,5 x 100 (100 pz)
050224	Fascetta in nylon C/ DENT. MET. BIANCA 4,5 x 360 (100 pz)
0502220	Fascetta in nylon C/ DENT. MET. BIANCA 3,5 x 280 (100 pz)
050221	Fascetta in nylon C/ DENT. MET. BIANCA 2,5 x 100 (100 pz)



LINGUETTA IN ACCIAIO



HELICOLL

Gli inserti Keensert offrono giunti ad alta resistenza con materiali a bassa resistenza. Hanno un'elevata capacità di chiusura quando sono bloccate meccanicamente in posizione.



Light weight

Non locking	Locking	Int Thread	Ext Thread	Lunghezza
KNM 5 X 0,8	KNML 5 X 0,8	5 X 0,8	8 X 1,25	8,0 mm
KNM 6 X 1	KNML 6 X 1	6 X 1	10 X 1,25	10,0 mm
KNM 8 X 1,25	KNML 8 X 1,25	8 X 1,25	12 X 1,25	12,0 mm
KNM 10 X 1,5	KNML 10 X 1,5	10 X 1,5	14 X 1,5	14,0 mm

Heavy duty

Non locking	Locking	Int Thread	Ext Thread	Lunghezza
KNHM 5 X 0,8	KNHML 5 X 0,8	5 X 0,8	10 X 1,25	10,0 mm
KNHM 6 X 1	KNHML 6 X 1	6 X 1	12 X 1,25	12,0 mm
KNHM 8 X 1,25	KNHML 8 X 1,25	8 X 1,25	14 X 1,25	14,0 mm
KNHM 10 X 1,5	KNHML 10 X 1,5	10 X 1,5	16 X 1,5	16,0 mm

PERNI - SUPPORTI

PERNI PIP

I perni Pip sono adatti per la maggior parte delle applicazioni dove è necessario un accesso rapido, per l'utilizzo su pannelli di carrozzeria, coperchi motore e coni naso. Sono disponibili anche altre dimensioni.

Codice	Lunghezza - Ø	Codice	Lunghezza - Ø
03201 0407	1/4" - 0.7"	03201 0516	5/16" - 1.6"
03201 0409	1/4" - 0.9"	03201 0520	5/16" - 2.0"
03201 0410	1/4" - 1.0"	03201 0607	3/8" - 0.7"
03201 0411	1/4" - 1.1"	03201 0611	3/8" - 1.1"
03201 0413	1/4" - 1.3"	03201 0615	3/8" - 1.5"
03201 0415	1/4" - 1.5"	03201 0617	3/8" - 1.7"
03201 0419	1/4" - 1.9"	03201 0621	3/8" - 2.1"
03201 0421	1/4" - 2.1"	03201 0626	3/8" - 2.6"
03201 0510	5/16" - 1.0"	03201 0712	7/16" - 1.2"



PERNO CON ANELLO DI TIRO

Perno in acciaio zincato con anello di tiro, con sfera d'acciaio. La sfera di fermo deprime le molle per applicazioni a sgancio rapido. Diametro dell'anello Pull sono 1 "di serie. Altre misure disponibili

Codice	Lunghezza - Ø
DRI-12	1/4" X 1.0"
DRI-16	1/4" X 2.0"
DRI-20	1/4" X 3.0"
DRI-30	5/16" X 1.0"
DRI-34	5/16" X 2.0"
DRI-38	5/16" X 3.0"
DRI-50	3/8" X 1.0"
DRI-54	3/8" X 2.0"
DRI-76	3/8" X 3.0"



SUPPORTI A SELLA

Modello	Lunghezza
TR-054	2,6 mm
TR-055	4,8 mm
TR-056	7,8 mm
TR-057	9,0 mm
FSA 1919 GDO	20x20 mm

PERNO MASCHIO TENAX

Perno maschio TENAX 2Ba a short. Lunghezza 10 mm. Con vite autofilettante inox. Qualità tedesca, massima affidabilità.

Modello	Descrizione
TTFMS	Perno maschio TENAX 2Ba

CLIPS FEMMINA TENAX

Femmina per capottina versione testa maggiorata, Ø testa 15 mm per una migliore presa. Funzionamento a pressione, con blocco a molla sulla femmina.

Modello	Descrizione
TTF	Clip femmina TENAX

GANCI COFANO**AEROCATCH**

Aerocatch è una nuova linea di ganci ferma cofano. Costruiti in nylon ed acciaio inossidabile; il colore standard è nero, ma possono essere facilmente verniciati per l'abbinamento alle carrozzerie. Il perno d'attacco può essere utilizzato sia in verticale che in orizzontale, rendendoli adatti per cofani motore e portabagagli.

Modello PLUS FLUSH

Il modello Plus Flush è realizzato per essere fissato attraverso la superficie superiore di un pannello con sei viti a testa svasata M4. Ideale per pannelli metallici sottili o compositi. Il kit contiene 2 AeroCatch con perni d'attacco, bulloneria per l'installazione, supporti in gomma antiurto e mascherina ritaglio del cofano.



Codice	Descrizione	Tipo
120 - 2000	Aerocatch plus flush	Senza chiusura

Mod. PLUS FLUSH locking con CHIUSURA

Il modello Plus Flush Locking è realizzato per essere fissato sulla superficie superiore di un pannello con sei viti a testa svasata M4. Il kit contiene 2 AeroCatch con perni d'attacco, bulloneria per l'installazione, supporti in gomma antiurto, mascherina ritaglio del cofano e chiavi chiusura.



Codice	Descrizione	Tipo
120 - 2100	Aerocatch plus flush	Con chiusura

Mod. PLUS FLUSHCARBONIO con CHIUSURA

Il modello Plus Flush Locking è realizzato in fibra di carbonio ideale per essere fissato sulla superficie superiore di un pannello. Il kit contiene 2 AeroCatch con perni d'attacco, bulloneria per l'installazione, supporti in gomma antiurto, mascherina ritaglio del cofano e chiavi chiusura.



Codice	Descrizione	Tipo
120 - 3100	Aerocatch plus flush carbonio	Con chiusura in carbonio

GIUNTO APEX

Giunto apex disponibile in diverse dimensioni, ideale per snodi sicuri e performanti.

Modello	Descrizione
RTUJB10	Giunto Apex - diametro 1/2"
RTUJB12	Giunto Apex - diametro 5/8"
RTUJB14	Giunto Apex - diametro 3/4"